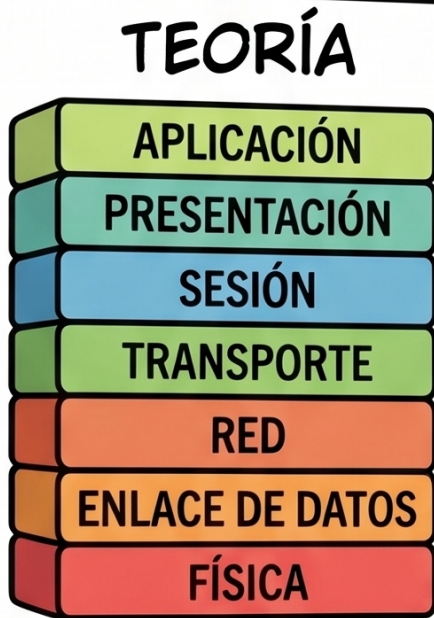


MODELO OSI: TEORÍA VS REALIDAD



CAPA 1 (FÍSICA): Transmisión de flujo de bits



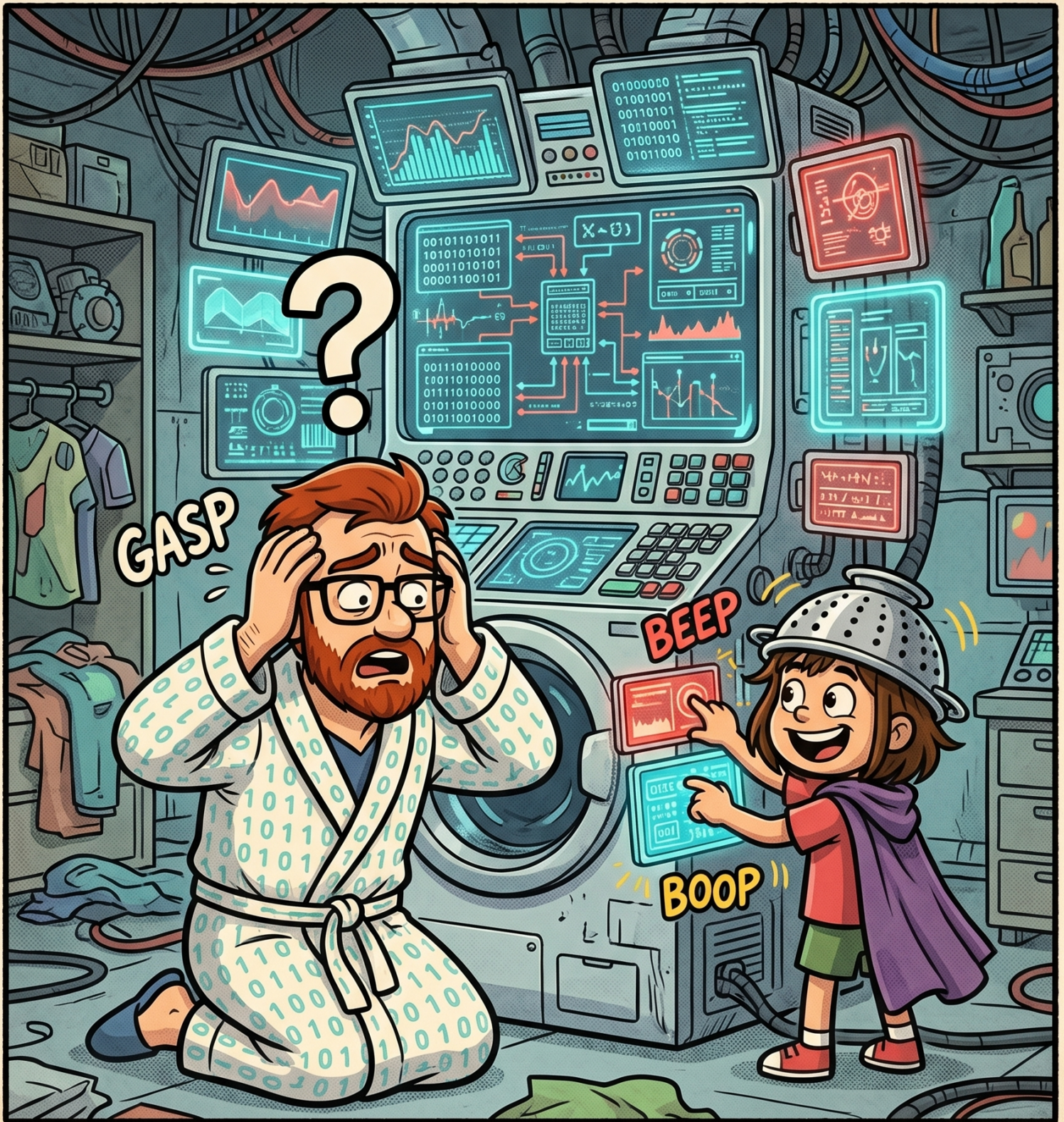
CAPAS 2 & 3: Enrutamiento de paquetes



CAPAS 4 & 5 (TRANSPORTE Y SESIÓN): QoS y Conexiones



CAPAS 6 & 7 (PRESENTACIÓN Y APLICACIÓN)



CAPAS 8 & 9 (USUARIO Y DIRECCIÓN): Factor Humano



SUPER PAPÁ SISTEMAS

PRESENTA:

APLICACIÓN



PRESENTACIÓN



SESIÓN



TRANSPORTE



RED



ENLACE DE DATOS



FÍSICA



9. GESTIÓN (CEO MARTA):
Presupuesto NAS:
DENEGADO



8. EL USUARIO
(LEO & TOSTADORA):
SLA 99.9% + Tostadora
en Router



7. APLICACIÓN (SOFÍA K8S):
Lavadora = Clúster de
Kubernetes



6. PRESENTACIÓN
(JERGA TWITCH/CÓDECS):
Decodificando llantos RAW



5. SESIÓN
(LAURA SKINCARE):
Keep-Alive Baño =
Tiempo de Espera Agotado



4. TRANSPORTE
(LEO GAMING):
Priorización de Tráfico =
QoS de Leo vs Teletrabajo



3. RED
(ROUTING MOCHILAS):
Ignacio enrutando niños
a diferentes colegios



2. ENLACE
(CONFLICTO MACS):
Bluetooth Coche =
3 móviles a la vez



1. FÍSICA
(AUDITORÍA CANINA):
Bit y Kernel mordiendo
fibra tras el sofá

